

INFORMATION & COMMUNICATION



www.fusl.ac.be

FACULTÉ DES SCIENCES ÉCONOMIQUES,
SOCIALES ET POLITIQUES

2011-2012



SOMMAIRE

Que sont les sciences de l'information et de la communication ?	p.3
Les débouchés	p.7
Entrer à l'université	p.8
Les langues	p.11
La mobilité	p.12
Le parcours de formation	p.15
Les études en information et communication à Saint-Louis	p.18
La recherche	p.21

QUE SONT LES SCIENCES DE L'INFORMATION ET DE LA COMMUNICATION?

L'information et la communication sont deux termes indissociables et aux sens multiples. Il importe néanmoins de ne pas les confondre.

On pourrait dire qu' « information » renvoie au contenu, au « quoi ? » d'un échange, d'une interaction entre plusieurs personnes ou groupes, alors que « communication » renvoie au processus, au « comment ? » de cet échange, de cette interaction.

Une information est une connaissance sur le monde livrée à autrui (un individu, un groupe, la société dans son ensemble). Produire une connaissance, c'est donner du sens à un fait, à une donnée de notre environnement proche ou lointain (étymologiquement, *informare* signifie « mettre en forme »).

Une connaissance ne devient information que dans la communication. Communiquer, ce n'est pas simplement transmettre un message mais entrer en relation avec autrui, interagir avec autrui dans le cadre d'une relation que la communication contribue à établir, à renforcer ou à transformer. Étymologiquement, « communiquer » signifie mettre en commun (*communicare*), renvoie à l'idée de partage, de communion (*communitas*).

Les sciences de la communication – auxquelles se sont adjointes en Belgique et ailleurs les sciences de l'information – sont nées dans les années 1940. Elles constituent un domaine interdisciplinaire où se côtoient les sciences humaines et les sciences sociales, mais aussi, du fait de l'informatisation croissante de la communication, les sciences informatiques. La psychologie, la sémiotique, la sociologie, l'anthropologie et la science politique, parmi d'autres disciplines scientifiques, contribuent au développement des sciences de l'information et de la communication qui se revendiquent aujourd'hui d'une approche originale des phénomènes sociaux, culturels, politiques, médiatiques et technologiques.

Les sciences de l'information et de la communication investissent des domaines aussi divers que la communication interpersonnelle et de groupe, la communication organisationnelle, la communication de masse, le journalisme, la communication politique, la communication internationale et interculturelle, la communication scientifique, la communication socio-éducative (campagnes de prévention, médiation des savoirs...), l'analyse des médias et des technologies de communication (presse, radio, télévision, internet, technologies mobiles), l'écriture et l'analyse cinématographiques, les arts du spectacle vivant, et la gestion de l'information. Cette liste n'est pas exhaustive mais elle montre déjà le rayonnement des sciences de l'information et de la communication, et la diversité des objets auxquels elles s'intéressent.



Le premier cycle de la formation universitaire en information et communication met l'accent sur le volet analytique de la formation. Face aux évolutions constantes et rapides de l'information et de la communication, les trois années de bachelier visent à acquérir des savoirs et des savoir-faire indispensables pour une compréhension fine des processus en jeu, notamment les grandes approches théoriques en vigueur dans les sciences de l'information et de la communication, une connaissance du contexte historique, socio-économique et culturel de la communication, une capacité de réflexion sur les enjeux de l'information et de la communication, ainsi que des compétences méthodologiques indispensables pour l'analyse des contenus, des entreprises et des pratiques médiatiques et communicationnelles.

Le second cycle de la formation universitaire en information et communication met l'accent sur le volet pratique ou appliqué de la formation, sans pour autant négliger le volet analytique qui se traduit notamment par la réalisation d'un mémoire. L'étudiant de master sera amené à choisir une finalité telle que le journalisme ou les relations publiques, mais aussi le spectacle vivant, l'écriture et l'analyse cinématographiques, la communication multilingue, les sciences et technologies de l'information et de la communication, la communication socio-éducative ou encore la formation à la recherche scientifique en information et communication. Au travers d'exercices et de stages, la formation pratique dans ces domaines vise à apprendre, à produire et à traiter l'information journalistique ou autre, à gérer la communication de/dans diverses institutions telles que les entreprises, les acteurs politiques, les administrations publiques, les associations ou encore les institutions culturelles, à penser et à coordonner les différentes formes de communication entre ces organisations et leurs publics.



| JE SUIS FAIT POUR CES ÉTUDES SI :

- j'ai une grande curiosité intellectuelle ;
- j'ai un intérêt particulier pour l'actualité ;
- j'ai un sens critique ;
- j'aime écrire et je suis créatif ;
- j'entre facilement en relation avec autrui ;
- je m'intéresse aux diverses disciplines des sciences humaines et sociales ;
- j'aime me documenter, rechercher des informations pour ensuite les mobiliser dans un projet.

| QUAND JE SERAI DIPLÔMÉ, JE SERAI CAPABLE DE ... :

- vulgariser une problématique et synthétiser une matière complexe ;
- maîtriser l'expression orale et écrite, argumenter ;
- adapter ma communication en fonction du public, du média, de la situation ;
- poser un regard critique sur ma pratique de la communication et des médias.

| LES POINTS FORTS DES ÉTUDES EN INFORMATION ET COMMUNICATION À SAINT-LOUIS :

- possibilité de programme bilingue ou trilingue ;
- première année polyvalente identique pour sciences politiques, sociologie/anthropologie et information/communication ;
- séminaires en petits groupes dès la première année ;
- possibilité de séjour Erasmus en troisième année.



LES DÉBOUCHÉS

Les études universitaires en information et communication offrent une large palette de débouchés dans les domaines suivants :

- Le journalisme :
 - › Agences de presse, médias d'information
 - › Presse, radio, télévision, internet
 - › Presse quotidienne, presse périodique (magazine)
 - › Information locale, nationale, internationale
 - › Presse d'entreprise, presse associative
 - › Journaliste « rédacteur », journaliste « de terrain »
 - Les relations publiques et la communication d'organisation (attaché de presse, chargé de communication...):
 - › Communication d'entreprise, communication politique
 - › Communication interne, communication externe
 - › Relations publiques, relations avec la presse
 - › Organisation d'événements
 - › Lobbying
 - › Marketing, gestion publicitaire (agences publicitaires, régies publicitaires, centres médias...)
 - La gestion de l'information : conception de systèmes d'information comme des archives ou des bases de données, audit de la gestion et de la qualité de l'information dans les entreprises, les administrations...
 - La communication socio-éducative : conception de médias éducatifs, vulgarisation scientifique, éducation aux médias, gestion/animation culturelle...
 - Le spectacle vivant : métiers de la scène, critique/journalisme spécialisé, organisation d'événements, gestion culturelle, relations publiques d'une institution culturelle...
 - L'écriture et l'analyse cinématographiques : écriture de scénarios, animation culturelle, organisation d'événements, critique/journalisme cinématographique, production de films...
 - L'enseignement et la recherche scientifique.
 - Les métiers – ils sont de plus en plus nombreux – qui requièrent la maîtrise des processus et des outils de l'information et de la communication.
-

| LES DÉFIS DU COMMUNICATEUR :

- structurer et véhiculer l'image et le message d'une entreprise ou d'une association ;
- mobiliser de façon cohérente une grande variété d'outils de communication ;
- coordonner la communication dans un monde dynamique et complexe ;
- élaborer un plan de communication ;
- mettre en œuvre une communication interactive, dans et au-dehors de l'organisation ;
- exercer son métier de manière responsable et éthique.

| LES DÉFIS DU JOURNALISTE :

- comprendre les grands enjeux de la société contemporaine ;
- se documenter finement et exploiter les sources de manière critique ;
- analyser, mettre en contexte et commenter l'actualité ;
- produire une information de qualité dans un contexte concurrentiel ;
- exercer son métier de manière responsable et éthique ;
- s'adapter à l'évolution des médias et de leurs usages.



ENTRER À L'UNIVERSITÉ

| CHOIX DIFFÉRÉ DES ÉTUDES À SAINT-LOUIS ORIENTATION PROGRESSIVE

Au terme des études secondaires, un étudiant n'est pas toujours armé pour choisir ses études. Ce n'est souvent qu'après avoir suivi quelques semaines voire quelques mois de cours qu'il se fait une idée plus précise de ses compétences, de ses aspirations et des nouveaux domaines d'études qu'il découvre.

C'est pourquoi la première année des programmes de sciences politiques, d'information et communication et de sociologie et anthropologie est entièrement commune aux Facultés universitaires Saint-Louis. Autrement dit, le choix définitif d'inscription dans l'un de ces trois programmes se fait seulement à l'entrée de la deuxième année.

En première année, le premier quadrimestre de cours de ces trois programmes est aussi très largement commun avec celui du programme en sciences économiques et de gestion. Il est donc possible de se réorienter au sein de ces quatre programmes à l'entrée du deuxième quadrimestre de cours de la première année.

| COURS PRÉPARATOIRES

Des cours préparatoires au travail universitaire, en histoire et en langues modernes se donnent avant la rentrée, dans le but de remettre les étudiants à niveau et de leur permettre de se familiariser avec la méthodologie du travail à l'université.

Une brochure est disponible sur le site web.

| PASSEPORT POUR LE BAC

Le passeport pour le bac est un test indicatif qui permet d'évaluer le niveau de compétence dans la compréhension d'un texte de niveau universitaire.

En cas de lacunes décelées, des séances de remédiation sont proposées aux étudiants.

ENTRER À L'UNIVERSITÉ

| PÉDAGOGIE ET ENCADREMENT

Les Facultés universitaires Saint-Louis sont essentiellement centrées sur les études de bachelier et sont très attentives à développer une pédagogie de proximité.

L'encadrement des étudiants est assuré par les professeurs eux-mêmes, accompagnés d'assistants. La possibilité de rapports étroits et réellement personnels avec les enseignants, la disponibilité de ceux-ci sont des soucis primordiaux.

Des cours pratiques et monitorats aident concrètement les étudiants.

| AIDE PÉDAGOGIQUE AU PREMIER QUADRIMESTRE

■ Séances de formation aux méthodes de travail à l'université

■ Suivi individualisé d'étudiants

Possibilité d'être accompagné par un conseiller pédagogique qui aide les étudiants à améliorer leur méthode de travail et à gérer leur temps.

■ Monitorat en droit

Un monitorat accompagne le cours de droit pour aider les étudiants à mieux s'approprier cette matière.

■ Monitorat de remise à niveau des connaissances en anglais



ENTRER À L'UNIVERSITÉ

| AIDE PÉDAGOGIQUE AU SECOND QUADRIMESTRE

■ Conseil pédagogique

Au cours de la première semaine du second quadrimestre, les étudiants en échec à la session de janvier sont invités à une entrevue avec un membre de l'équipe du coordinateur pédagogique.

Cette entrevue fournit à l'étudiant l'occasion d'évaluer ses chances de réussite et d'identifier ses déficiences.

Selon l'ampleur de ces dernières, il lui sera conseillé soit de répartir sa première année sur deux ans, soit de suivre un ou plusieurs monitorats de mise à niveau, soit encore de se préparer à une réorientation.

■ Aide pédagogique à la carte

Des monitorats de remédiation sont proposés pour des lacunes ciblées, notamment en méthodes de travail à l'université et Economie I ou Economics I.

■ Monitorat d'accompagnement : monitorat de grammaire en anglais

■ Blocus dirigés

Les étudiants ont la possibilité de participer à des blocus dirigés pendant le congé de Pâques et avant les examens de juin. Ils y reçoivent des conseils pour optimiser l'efficacité de leur étude, ils sont encouragés à travailler et ils participent à des simulations d'examens oraux et écrits.

| CONTRÔLE DES CONNAISSANCES

Trois sessions d'examens sont organisées au cours de l'année, en janvier, en juin et en septembre. En première année, les examens de la session de janvier qui n'auraient pas été réussis peuvent être représentés jusqu'à deux fois, en juin et en septembre.

LES LANGUES

| PROGRAMMES BILINGUES ET TRILINGUE

La maîtrise de plusieurs langues est indispensable à une bonne insertion professionnelle dans le domaine de l'information et de la communication. Bien au-delà des cours de langues obligatoires dans les trois années du baccalauréat, les Facultés universitaires Saint-Louis proposent des programmes de formation multilingues qui permettent la pratique active d'une deuxième, voire d'une troisième langue. Le principe de ces programmes est simple. Les étudiants suivent une partie de leur cursus dans une autre langue que le français : 3 cours par an pour les étudiants inscrits dans un programme bilingue (**français/anglais ou français/néerlandais**) et 4 cours par an (**2 en anglais et 2 en néerlandais**) pour les étudiants inscrits dans le programme trilingue (**français/anglais/néerlandais**).

- Il n'y a pas de sélection des étudiants à l'entrée des programmes bilingues mais un test de langue (anglais et/ou néerlandais) est organisé en début d'année pour permettre aux étudiants d'évaluer leur niveau et de déterminer s'ils peuvent ou non être dispensés du ou des cours de langue du programme suivi.
- Les étudiants inscrits dans un programme bilingue ou trilingue conservent la possibilité de revenir au programme unilingue.

Les cours en langue étrangère sont dispensés aux Facultés universitaires Saint-Louis. Plus d'un tiers des étudiants sont inscrits dans une filière plurilingue.

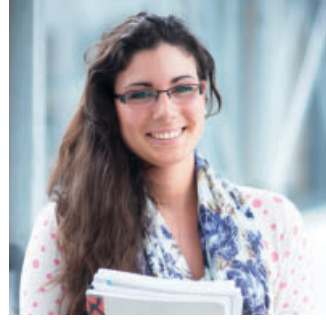
| BOURSES POUR SÉJOURS LINGUISTIQUES

Saint-Louis offre des bourses pour un séjour linguistique à l'étranger pendant les vacances d'été. Les candidats à ces bourses sont sélectionnés sur la base de leur motivation et de leur projet.

Pour bénéficier de la bourse, les candidats doivent réussir l'ensemble de leurs examens à la session de juin.

| COURS DE LANGUES FACULTATIFS

Des cours d'autres langues (italien, allemand et espagnol niveau débutant à Saint-Louis et 22 langues en collaboration avec l'Institut libre Marie Haps) peuvent aussi être suivis à titre complémentaire. Les étudiants de Saint-Louis bénéficient d'un tarif préférentiel pour les cours suivis à l'Institut libre Marie Haps.



LA MOBILITÉ DÈS LE PREMIER CYCLE AVEC DES PROGRAMMES D'ÉCHANGE

Vous souhaitez enrichir votre formation grâce à la découverte de nouvelles méthodes pédagogiques et de nouvelles matières ? Vous voulez pratiquer une autre langue en totale immersion ? Vous recherchez l'ouverture culturelle que procure un séjour dans un contexte différent du nôtre ? Vous aimeriez développer vos compétences pratiques d'organisation et votre autonomie ?

Les Facultés universitaires Saint-Louis ont conclu des conventions d'échanges avec des universités situées en dehors de la Communauté française. Ces conventions permettent aux étudiants inscrits à Saint-Louis de suivre une partie de leur programme de bachelier dans une université partenaire tout en restant inscrits à titre principal à Saint-Louis. En échange, des étudiants des universités partenaires peuvent également venir suivre une partie de leur programme de bachelier aux Facultés.

Trois types d'échanges sont proposés aux étudiants de Saint-Louis : des échanges ERASMUS, avec des universités de pays de l'Union européenne, des échanges ERASMUS Belgica, avec des universités néerlandophones, et des échanges avec des universités hors d'Europe, sur la base d'accords bilatéraux avec ces universités.

Les étudiants en information et communication peuvent participer à un séjour ERASMUS au second quadrimestre de la troisième année de baccalauréat. Le séjour équivaut à environ 30 ECTS. Les candidats à ces séjours sont sélectionnés sur la base de leurs résultats et de leur motivation.

Destinations étrangères proposées aux étudiants en information et communication

PAYS	VILLE	UNIVERSITÉ	LANGUE D'ENSEIGNEMENT
Bulgarie	Blagoevgrad	AUBG	Anglais
Chypre	Nicosie	European University Cyprus	Anglais
Espagne	Bilbao	Universidad del Pais Vasco	Espagnol
	Madrid	Universidad Carlos III	Espagnol
	Sevilla	Universidad de Sevilla	Espagnol
	Zaragoza	San Jorge University	Espagnol
France	Lille	Université Catholique de Lille	Français
Hongrie	Budapest	Corvinus University	Anglais
Italie	Macerata	Università degli studi di Macerata	Italien
Malaisie	Penang	Universti Sains Malaysia	Anglais
Pays-Bas	Groningen	Rijksuniversiteit Groningen	Néerlandais
Portugal	Porto	Universidade Fr. Pessoa	Anglais/Portugais
Turquie	Istanbul	Galatasaray University	Français/Anglais
	Antalya	Akdeniz University	Français/Anglais
	Istanbul	Bilgi University	Anglais
USA	Saint Louis	Saint Louis University	Anglais

Contacts : erasmus@fusl.ac.be.

FORMATION

SCHÉMA DES ÉTUDES

PREMIER CYCLE À SAINT-LOUIS

BACHELIER
(180 CRÉDITS – 3 ANS)



DEUXIÈME CYCLE

MASTER 120
(120 CRÉDITS – 2 ANS)

MASTER 60
(60 CRÉDITS – 1 AN)

LE PARCOURS DE FORMATION

| PREMIER CYCLE : BACHELIER – 180 CRÉDITS

PROGRAMME DE BACHELIER

Le programme de bachelier s'organise en trois ans. Le cycle complet comprend 180 crédits. Le grade de bachelier universitaire est un grade de transition. Il ne forme pas à un métier. Il donne accès aux masters.

CRÉDIT ECTS (European Credit Transfer System)

Le crédit ECTS exprime la quantité de travail que chaque cours requiert par rapport au volume global de travail nécessaire pour réussir une année d'études complète. Tout est pris en compte : les cours magistraux, les travaux pratiques, les séminaires, les recherches, le travail personnel et les examens ou autres modes d'évaluation éventuels.

Le crédit ECTS est essentiellement un outil de transfert entre des institutions d'enseignement qui se reconnaissent entre elles et qui acceptent de reconnaître de façon croisée les ECTS délivrés par les autres. Il est devenu un outil central dans le processus de Bologne, dont l'objectif est de faire converger les systèmes nationaux en Europe. Une année d'études compte 60 crédits ECTS.

MAJEURE-MINEURE

Dès la première année du programme de bachelier en information et communication, l'étudiant doit choisir une majeure qui constitue la formation de base :

- Majeure unilingue
- OU Majeure bilingue français-anglais
- OU Majeure bilingue français-néerlandais
- OU Majeure trilingue français-anglais-néerlandais



LE PARCOURS DE FORMATION

En troisième année uniquement, l'étudiant choisit de façon totalement libre les cours qui composeront son programme de cours à option pour 15 ECTS minimum.

Un large choix de cours à option dans différentes disciplines est offert à l'étudiant. L'étudiant qui décide de choisir ces 15 ECTS de cours à option parmi des cours d'une même discipline effectuera alors une mineure :

- Si les cours choisis relèvent de sa discipline de finalité, il effectuera soit :
 - › **une mineure de spécialisation en communication appliquée.**
Réalisée en collaboration avec l'ITHECS, cette mineure constitue une passerelle vers la première année de master à l'ITHECS.
 - › **une mineure en organisation, travail et communication.**
- Si les cours choisis relèvent d'une même discipline mais différente de sa discipline de finalité, il effectuera une mineure de diversification. Il existe une mineure de diversification en :
 - › sciences politiques
 - › sociologie et anthropologie
 - › histoire
 - › philosophie
 - › droit
 - › études européennes
 - › économie et gestion
 - › criminologie
 - › art et littérature

Pour des raisons pratiques, les Facultés ne peuvent pas garantir la compatibilité horaire des différentes mineures.

| ET ENCORE?

PROGRAMME DE BACHELIER SUPPLÉMENTAIRE

Le **programme de bachelier supplémentaire**, c'est la possibilité donnée aux étudiants inscrits à Saint-Louis d'obtenir un second diplôme de bachelier. Les étudiants répartissent les cours du programme supplémentaire sur les trois ans. Les étudiants doivent suivre au moins 60 ECTS en plus de leur programme principal.

Le titre obtenu a la même valeur que le titre de bachelier principal et il donne accès immédiat au master correspondant.

Programmes de bachelier supplémentaire accessibles aux étudiants inscrits en information et communication :

- sciences politiques
- sociologie et anthropologie
- sciences économiques et de gestion
- philosophie

Tout étudiant inscrit dans un autre programme à Saint-Louis peut également opter pour un programme de bachelier supplémentaire en information et communication.

LE PARCOURS DE FORMATION

| DEUXIÈME CYCLE : MASTER – 60 OU 120 CRÉDITS

MASTER

Le **master** est un programme de deux ans qui suit le programme de bachelier universitaire. Il comprend 120 crédits ou plus rarement 60 crédits (dans ce cas, il se fait en un an). Il sanctionne la réussite finale du cycle universitaire et permet à l'étudiant d'accéder au monde professionnel.

MASTERS DIRECTEMENT ACCESSIBLES

- Master 120
 - › en information et communication
 - › en arts du spectacle
 - › en communication multilingue
 - › en sciences et technologies de l'information et de la communication
 - › en études européennes

Pour information, ce master est organisé par Saint-Louis en collaboration avec l'UCL. Les cours se donnent la première année à Louvain-la-Neuve et la seconde année à Bruxelles.
- Masters 120 à l'IHECS moyennant le choix de la mineure de spécialisation en communication appliquée organisée en collaboration avec l'IHECS.
- Master 60
 - › en information et communication

| MASTERS COMPLÉMENTAIRES

Le master complémentaire vise à acquérir une qualification professionnelle spécialisée. L'accès au master complémentaire est réservé aux étudiants porteurs d'un diplôme de master 120.

Les titulaires d'un master 120 en information et communication peuvent avoir accès aux masters suivants co-organisés par Saint-Louis :

- master complémentaire en analyse interdisciplinaire de la construction européenne, à horaire décalé,
- master complémentaire en droits de l'homme, à horaire décalé.

| DOCTORAT

Un doctorat désigne un diplôme de troisième cycle universitaire (après le programme de bachelier et le master). Il comprend une formation doctorale et l'élaboration d'une thèse de doctorat et sa défense. Il permet notamment à son détenteur d'enseigner à l'université.



LES ÉTUDES D'INFORMATION ET COMMUNICATION À SAINT-LOUIS

Programme ordinaire unilingue	1 ^{re} BAC	2 ^e BAC	3 ^e BAC
Information et communication			
Information et communication I	3		
Information et communication II		3	
Linguistique générale		3	
Socio-histoire des médias		3	
Séminaire : penser la communication		4	
Espace public, connaissance et médias			3
Sémiologie		3	
Socio-économie des médias	3		
Images, film et société			3
Littérature et écriture dans les différents médias			3
Société de l'information et droit			3
Communication et organisations			3
Séminaire d'analyse et d'écriture médiatiques			3
International communications ou Media en politiek			4

Remarques :

- 1/ Le détail des programmes bilingues français/anglais et français/néerlandais est à lire dans la brochure spécifiquement réservée à ces filières.
- 2/ L'information contenue dans cette brochure est donnée à titre indicatif et est susceptible d'être modifiée. Consultez le site web.
- 3/ Les chiffres mentionnés sont des ECTS (cf. rubrique page 15).

LES ÉTUDES D'INFORMATION ET COMMUNICATION À SAINT-LOUIS

	1 ^o BAC	2 ^o BAC	3 ^o BAC
Sciences humaines et sociales			
Histoire des sociétés et des cultures occidentales	3		
Sociologie	3		
Science politique	3		
Droit	3		
Économie I	4,5		
Histoire du temps présent	3		
Philosophie morale	3		
Droit public	3		
Économie II	4,5		
Psychologie générale et sociale	4		
Anthropologie sociale et culturelle	3		
Institutions politiques de la Belgique	3		
Sociologie de la culture		3	
Théorie des organisations		3	
En 3 ^o , un cours parmi : Socio-anthropologie du symbolique ou Mutations et politiques urbaines contemporaines ou Partis politiques et groupes d'intérêts ou Analyse de l'action publique			3
Séminaires pluridisciplinaires			
Principes et méthodes en sciences sociales	4		
Penser le social	4		
Penser le politique		5	
Séminaire : questions et enjeux d'actualité politique, sociale et médiatique		3	
Atelier pluridisciplinaire			
Atelier			6



LES ÉTUDES D'INFORMATION ET COMMUNICATION À SAINT-LOUIS

	1 ^{re} BAC	2 ^e BAC	3 ^e BAC
Formation méthodologique			
Logique et structures formelles en sciences sociales		4	
Démarche et méthodes de la recherche en sciences sociales I et II		8	
Critique des sources d'information		3	
Statistique		5	
Informatique			4
Analyse des données en sciences sociales			4
Méthodes d'observation			3
Langues			
Anglais I	3		
Néerlandais I	3		
Anglais II		5	
Néerlandais II		5	
Anglais III ou Néerlandais III			3
Cours à option			
Choix libre de cours à option 15 ECTS ou mineure de spécialisation 15 ECTS ou mineure de diversification 15 ECTS			15
Total	60	60	60
Séjour Erasmus			
Les cours du second quadrimestre (30 ECTS) peuvent être remplacés par un séjour Erasmus en 3 ^e année.			30

Remarques :

- 1/ L'étudiant qui a eu moins de 2 h de néerlandais par semaine au cours d'une des 4 dernières années du secondaire ou qui n'a pas suivi de cours de néerlandais durant les 3 dernières années qui précèdent son inscription aux FUSL pourra bénéficier d'un cours aux objectifs adaptés ou pourra suivre un cours d'une autre langue. L'étudiant qui n'entre pas dans ces conditions mais qui juge que son niveau ne lui permet pas de suivre le cours de néerlandais devra s'adresser au responsable du cours.
- 2/ L'information contenue dans cette brochure est donnée à titre indicatif et est susceptible d'être modifiée. Consultez le site web.
- 3/ Les chiffres mentionnés sont des ECTS (cf. rubrique page 15).

LA RECHERCHE

La recherche scientifique est le complément indispensable de l'enseignement universitaire.

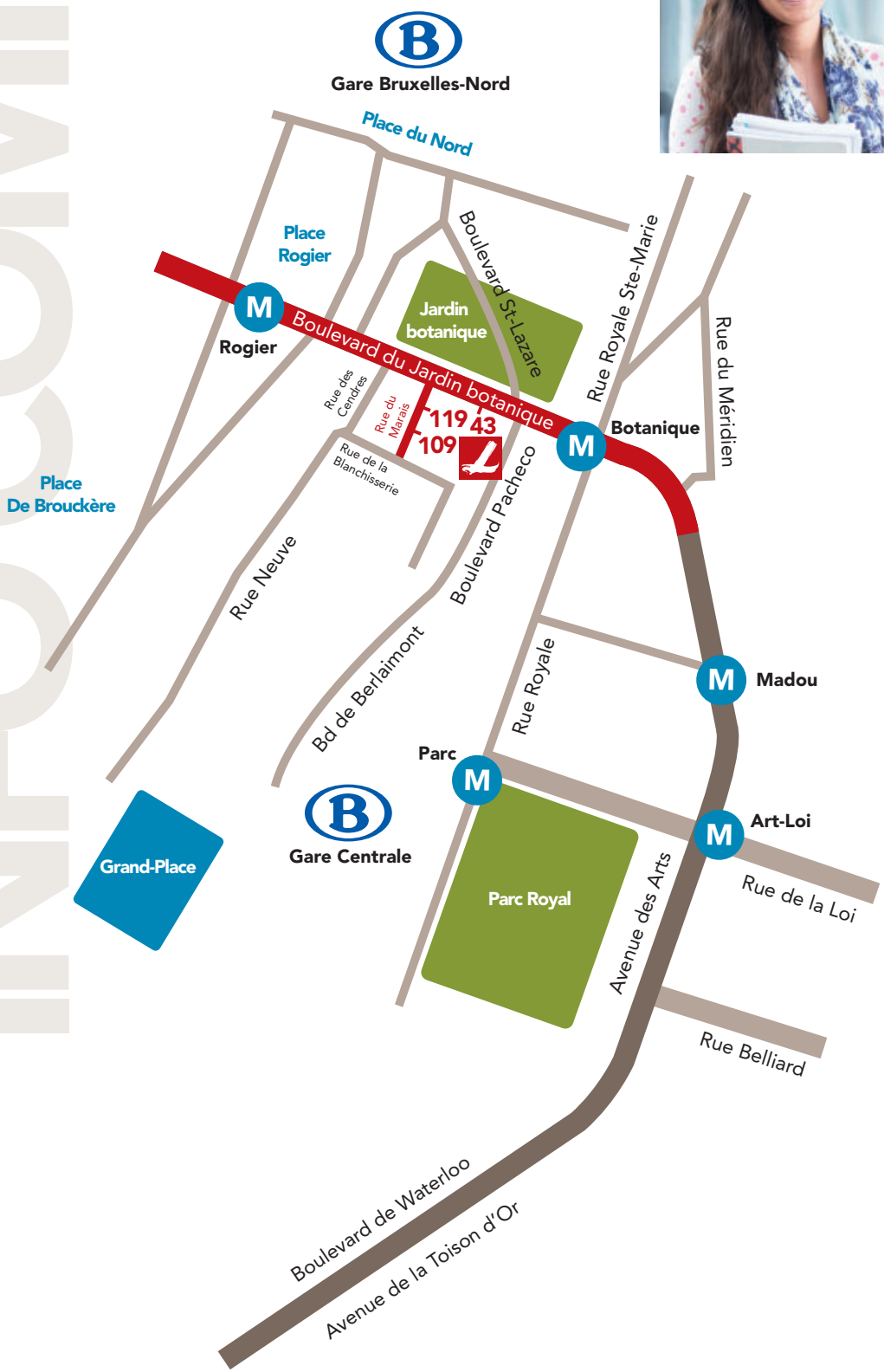
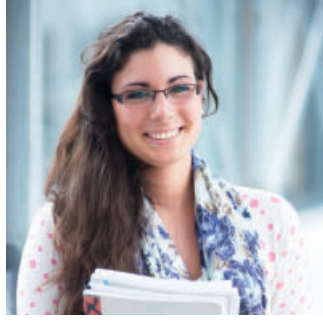
À côté des cours, les étudiants sont invités à participer aux conférences données par des spécialistes dans le cadre des cours ou des activités de recherche organisées par les professeurs, assistants et chercheurs des Facultés universitaires Saint-Louis.

De nombreux travaux de recherche sont réalisés par les professeurs, assistants et chercheurs dans le domaine de l'information et de la communication.

La recherche se déploie dans différents instituts et centres de recherche tel que le PReCoM (Pôle de Recherches sur la Communication et les Médias) :

www.fusl.ac.be/precom.







FACULTÉS UNIVERSITAIRES **SAINT-LOUIS**
PÔLE UNIVERSITAIRE DE SCIENCES HUMAINES À BRUXELLES

BOULEVARD DU JARDIN BOTANIQUE 43 ■ 1000 BRUXELLES

TÉL.: 02 211 78 11 – 02 211 78 86 ■ FAX: 02 211 79 97

info@fusl.ac.be

■ Renseignements

Secrétariat de la Faculté des sciences économiques,
sociales et politiques

02 211 78 79 – espo@fusl.ac.be

■ Inscriptions

02 211 78 96 – inscriptions@fusl.ac.be

■ Informations sur les bourses, le logement, les aides aux étudiants

Service des affaires étudiantes et sociales

02 211 78 80 – moens@fusl.ac.be

■ Saint-Louis à l'heure des rhétos

Portes ouvertes

- > Samedi 24 mars 2012 à 10h
- > Samedi 23 juin 2012 à 10h
- > Samedi 1^{er} septembre 2012 à 10h

Cours ouverts

- > Toussaint
- > Carnaval

PROGRAMMES DE PREMIER CYCLE

FACULTÉ DE PHILOSOPHIE, LETTRES ET SCIENCES HUMAINES

- Philosophie
- Histoire
- Langues et littératures françaises et romanes
- Langues et littératures modernes : germaniques

FACULTÉ DE DROIT

- Droit
- Programmes bilingues français/néerlandais et français/anglais
- Programme trilingue français/néerlandais/anglais
- Programme à horaire décalé

FACULTÉ DES SCIENCES ÉCONOMIQUES, SOCIALES ET POLITIQUES

- Sciences économiques et de gestion
- Ingénieur de gestion
- Sciences politiques
- Sociologie et anthropologie
- Information et communication
- Programmes bilingues français/néerlandais et français/anglais
- Programmes trilingues français/néerlandais/anglais
- Sciences politiques à horaire décalé

PROGRAMMES DE DEUXIÈME CYCLE

INSTITUT D'ÉTUDES EUROPÉENNES

- Master 120 en études européennes

Différents programmes de master complémentaire sont également organisés.



FACULTÉS UNIVERSITAIRES **SAINT-LOUIS**

BOULEVARD DU JARDIN BOTANIQUE 43 ■ 1000 BRUXELLES
TÉL. : 02 211 78 11 – 02 211 78 86 ■ FAX: 02 211 79 97
info@fusl.ac.be

MEMBRE DE L'ACADÉMIE UNIVERSITAIRE LOUVAIN

www.fusl.ac.be

