

SCIENCES ÉCONOMIQUES ET DE GESTION



www.fusl.ac.be

FACULTÉ DES SCIENCES ÉCONOMIQUES,
SOCIALES ET POLITIQUES

2011-2012

ST S L

SOMMAIRE

Que sont les sciences économiques et de gestion ?	p.3
Les débouchés	p.6
Entrer à l'université	p.7
Les langues	p.10
La mobilité	p.11
Le parcours de formation	p.15
Les études de sciences économiques et de gestion à Saint-Louis	p. 18
La recherche	p. 21

QUE SONT LES SCIENCES ÉCONOMIQUES ET DE GESTION?

Les sciences économiques et les sciences de gestion sont toutes deux centrées sur la dimension économique de nos sociétés. Ces deux disciplines adoptent des points de vue différents mais complémentaires sur la réalité qui nous entoure.

Les sciences économiques cherchent à comprendre le fonctionnement de l'économie dans sa globalité. Elles analysent les mécanismes qui organisent les échanges entre les individus, les entreprises, privées ou publiques, l'état, les pays. En particulier, elles étudient le fonctionnement des différents marchés sur lesquels se déroulent ces échanges : marchés financiers, marchés du travail, marchés internationaux...

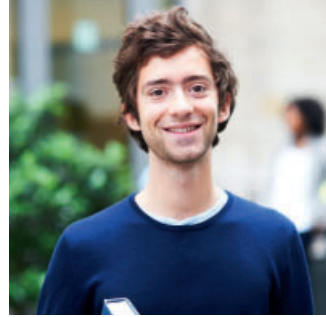
Ces marchés organisent-ils les échanges au bénéfice de tous les participants ? Conduisent-ils à du gaspillage ? Stimulent-ils l'innovation et le progrès technologique ? Assurent-ils un niveau d'emploi suffisant ? L'économiste cherche des réponses à ces questions ; il identifie la cause des éventuels « dysfonctionnements » observés sur les marchés et les moyens de les corriger. Son objectif ultime est d'éclairer les acteurs de terrain (comme les entreprises) et les acteurs chargés d'encadrer la vie économique (tels les pouvoirs publics) dans leur prise de décision.

Les sciences de gestion quant à elles adoptent d'emblée le point de vue particulier des organisations actives à l'intérieur du système économique, qu'il s'agisse d'organisations privées (les entreprises) ou publiques (les administrations, les parastataux,...).

Comment augmenter les ventes ? Comment optimiser la gestion de la production et des stocks ? Quels placements financiers réaliser ? Où investir ? Comment motiver le personnel ? Qui engager ? Les sciences de gestion cherchent à développer des méthodes d'aide à la prise de décision en réponse à ces questions. Elles donnent les moyens aux dirigeants de ces organisations d'atteindre au mieux les objectifs qu'ils se sont fixés avec les ressources disponibles. La gestion couvre donc tous les aspects de la vie d'une organisation : personnel, production, finances, recherche et développement, stratégies commerciales, comptabilité.

Les démarches économiques et de gestion sont complémentaires : bien souvent, les méthodes de gestion reposent sur une analyse économique préalable et inversement, la compréhension des mécanismes économiques n'est utile que lorsqu'elle conduit à la mise en œuvre de décisions concrètes, dans la vie des entreprises et des institutions non-marchandes.

Le programme de bachelier en économie et gestion vous offre la possibilité de découvrir les deux démarches au sein d'une même filière de formation. C'est donc en toute connaissance de cause, en fonction de vos goûts et compétences avérés que vous vous orienterez vers l'économie ou la gestion au niveau du master. En attendant, vous ferez de l'économie et de la gestion !



Les futurs économistes ou gestionnaires ont de nombreux traits communs. Ils sont avant tout curieux de comprendre les phénomènes de manière approfondie et sont prêts à se donner le temps de les analyser. Ils sont aussi soucieux de voir leurs analyses se transformer en action. Ils aiment voir, concrètement, le résultat de leur travail. Ils sont d'ailleurs désireux de « passer à l'action » eux-mêmes ou de communiquer les résultats de leurs analyses, de conseiller directement leurs partenaires. Ils aiment travailler en équipe mais sont également capables de diriger leur propre équipe.

| JE SUIS FAIT POUR CES ÉTUDES SI :

- j'ai un esprit analytique et synthétique ;
- j'ai une capacité d'abstraction, de communication, de décision ;
- j'ai un esprit ouvert et curieux ;
- j'aime être à l'écoute ;
- je suis intéressé par les approches quantitatives.



QUELS SONT LES DÉFIS DE L'ÉCONOMISTE ET DU GESTIONNAIRE ?

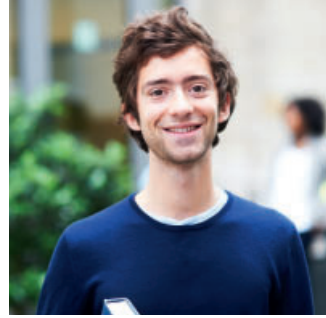
- Comment assurer une gestion plus équilibrée et durable des ressources de la planète ?
- Comment favoriser l'émergence d'une économie mondialisée où les aspirations à une vie meilleure des pays les plus pauvres soient rencontrées ?
- Comment redéployer les stratégies d'entreprises dans un univers digital de plus en plus dématérialisé ?
- Comment tirer un parti durable des opportunités nouvelles qu'offre la mondialisation des échanges ?

COMPÉTENCES

Au terme de leur formation, l'économiste et le gestionnaire auront acquis un ensemble de compétences diversifiées : maîtrise des langues étrangères, maîtrise des outils d'analyses quantitatives, connaissance des modèles de référence en économie et gestion, capacité à les appliquer, maîtrise des outils de communication.

LES POINTS FORTS DES ÉTUDES EN ÉCONOMIE ET GESTION À SAINT-LOUIS :

- possibilité de programme bilingue ou trilingue ;
- possibilité de séjour Erasmus en troisième année ;
- large choix de cours à option ;
- programmes de bachelier supplémentaire.



LES DÉBOUCHÉS

- Finances publiques
 - Politique monétaire
 - Ressources humaines
 - Emploi et salaire
 - Marchés financiers
 - Institutions financières
 - Commercialisation, marketing
 - Entreprises privées de l'industrie et des services
 - Administrations et entreprises publiques
 - Organisations internationales
 - Enseignement
 - Centres de recherche
 - Bureaux d'études
 - Monde associatif
-



ENTRER À L'UNIVERSITÉ

| COURS PRÉPARATOIRES

Des cours préparatoires au travail universitaire, en mathématiques et en langues modernes se donnent avant la rentrée, dans le but de remettre les étudiants à niveau et de leur permettre de se familiariser avec la méthodologie du travail à l'université.

Une brochure est disponible sur le site web.

| PASSEPORT POUR LE BAC

Le passeport pour le bac est un test indicatif qui permet d'évaluer le niveau de compétence en mathématiques au début du premier quadrimestre.

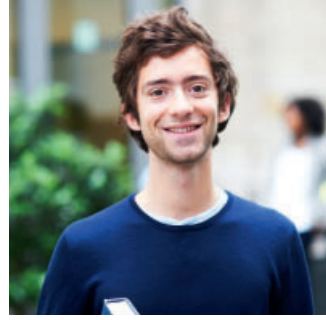
En cas de lacunes décelées, des séances de remédiation sont proposées aux étudiants.

| PÉDAGOGIE ET ENCADREMENT

Les Facultés universitaires Saint-Louis sont essentiellement centrées sur les études de bachelier et sont très attentives à développer une pédagogie de proximité.

L'encadrement des étudiants est assuré par les professeurs eux-mêmes, accompagnés d'assistants. La possibilité de rapports étroits et réellement personnels avec les enseignants, la disponibilité de ceux-ci sont des soucis primordiaux.

Des cours pratiques et monitorats aident concrètement les étudiants.



ENTRER À L'UNIVERSITÉ

| AIDE PÉDAGOGIQUE AU PREMIER QUADRIMESTRE

- Séances de formation aux méthodes de travail à l'université
- Suivi individualisé d'étudiants

Les étudiants ont la possibilité d'être accompagnés par un conseiller pédagogique qui les aide à améliorer leur méthode de travail et à gérer leur temps.

- Monitorat en droit

Un monitorat accompagne le cours de droit pour aider les étudiants à mieux s'approprier cette matière.

- Monitorat en anglais

Une remise à niveau des connaissances en anglais est proposée aux étudiants.

| AIDE PÉDAGOGIQUE AU SECOND QUADRIMESTRE

- Conseil pédagogique

Au cours de la première semaine du second quadrimestre, les étudiants en difficulté lors de la session de janvier sont invités à une entrevue avec un membre de l'équipe du coordinateur pédagogique.

Cette entrevue fournit à chaque étudiant concerné l'occasion d'identifier clairement les raisons de ses difficultés et d'améliorer sa méthode de travail.

Selon l'ampleur des difficultés qu'il rencontre, l'étudiant se verra conseiller soit de suivre un ou plusieurs monitorats de mise à niveau, soit de répartir sa première année sur deux ans, soit encore de se préparer à une réorientation.

ENTRER À L'UNIVERSITÉ

■ Aide pédagogique

Des monitorats de remédiation sont proposés pour des lacunes ciblées dans les domaines suivants :

- Méthodes de travail à l'université
- Économie I ou Economics I
- Mathématiques générales

■ Monitorat d'accompagnement

- Monitorat de grammaire en anglais
- Monitorat en mathématiques infinitésimales

■ Blocus dirigés

Les étudiants en difficulté à la session de janvier ont la possibilité de participer à un blocus dirigé pendant la première semaine des vacances de Pâques et avant les examens de juin. Des membres du personnel des Facultés donnent des conseils pour optimiser l'efficacité de l'étude, encouragent les étudiants à travailler et organisent des simulations d'examens oraux et écrits.

| CHOIX DIFFÉRÉ DES ÉTUDES À SAINT-LOUIS

Au terme des études secondaires, un étudiant n'est pas toujours armé pour choisir ses études. Ce n'est souvent qu'après avoir suivi quelques semaines, voire quelques mois, de cours qu'il se fait une idée plus précise de ses compétences, de ses aspirations et des nouveaux domaines d'études qu'il découvre.

C'est pourquoi, lors de la première année, l'étudiant peut, à certaines conditions, se réorienter vers le programme de sciences politiques, de sociologie et anthropologie, ou encore d'information et communication, jusqu'à la fin du premier quadrimestre.

| CONTRÔLE DES CONNAISSANCES

Trois sessions d'examens sont organisées au cours de l'année, en janvier en juin et en septembre. En première année, les examens de la session de janvier qui n'auraient pas été réussis peuvent être représentés jusqu'à deux fois, en juin et en septembre.



LES LANGUES

| PROGRAMMES BILINGUES ET TRILINGUE

La maîtrise de plusieurs langues est indispensable à une bonne insertion professionnelle dans le domaine de l'économie et de la gestion. Bien au-delà des cours de langues obligatoires dans les trois années du baccalauréat, les Facultés universitaires Saint-Louis proposent des programmes de formation multilingues qui permettent la pratique active d'une deuxième, voire d'une troisième langue. Le principe de ces programmes est simple. Les étudiants suivent une partie de leur cursus dans une autre langue que le français : 3 cours par an pour les étudiants inscrits dans un programme bilingue (**français/anglais ou français/néerlandais**) et 4 cours par an (**2 en anglais et 2 en néerlandais**) pour les étudiants inscrits dans un programme trilingue (**français/anglais/néerlandais**).

- Il n'y a pas de sélection des étudiants à l'entrée des programmes bilingues mais un test de langue (anglais et/ou néerlandais) est organisé en début d'année pour permettre aux étudiants d'évaluer leur niveau et de déterminer s'ils peuvent ou non être dispensés du ou des cours de langue du programme suivi.
- Les étudiants inscrits dans un programme bilingue ou trilingue conservent la possibilité de revenir au programme unilingue.

Les cours dans le cadre des formations bilingues et trilingue sont dispensés aux Facultés universitaires Saint-Louis. Plus d'un tiers des étudiants sont inscrits dans une filière plurilingue.

| BOURSES POUR SÉJOURS LINGUISTIQUES

Saint-Louis offre des bourses pour un séjour linguistique à l'étranger pendant les vacances d'été. Les candidats à ces bourses sont sélectionnés sur la base de leur motivation et de leur projet.

Pour bénéficier de la bourse, les candidats doivent réussir l'ensemble de leurs examens à la session de juin.

| COURS DE LANGUES FACULTATIFS

Des cours d'autres langues (italien, allemand et espagnol niveau débutant à Saint-Louis et 22 langues en collaboration avec l'Institut libre Marie Haps) peuvent aussi être suivis à titre complémentaire. Les étudiants de Saint-Louis bénéficient d'un tarif préférentiel pour les cours suivis à l'Institut libre Marie Haps.

LA MOBILITÉ

ERASMUS ET AUTRES PROGRAMMES D'ÉCHANGE

| DES PROGRAMMES D'ÉCHANGE DÈS LE PREMIER CYCLE

Vous souhaitez enrichir votre formation grâce à la découverte de nouvelles méthodes pédagogiques et de nouvelles matières ? Vous voulez pratiquer une autre langue en totale immersion ? Vous recherchez l'ouverture culturelle que procure un séjour dans un contexte différent du nôtre ? Vous aimeriez développer vos compétences pratiques d'organisation et votre autonomie ?

Les Facultés universitaires Saint-Louis ont conclu des conventions d'échanges avec des universités situées en dehors de la Communauté française. Ces conventions permettent aux étudiants inscrits à Saint-Louis de suivre une partie de leur programme de bachelier dans une université partenaire tout en restant inscrits à titre principal à Saint-Louis. En échange, des étudiants des universités partenaires peuvent également venir suivre une partie de leur programme de bachelier aux Facultés.

Trois types d'échanges sont proposés aux étudiants de Saint-Louis : des échanges ERASMUS, avec des universités de pays de l'Union européenne, des échanges ERASMUS Belgica, avec des universités néerlandophones, et des échanges avec des universités hors d'Europe, sur la base d'accords bilatéraux avec ces universités.

Les étudiants en économie et gestion peuvent participer à un séjour ERASMUS au second quadrimestre de la troisième année de baccalauréat. Le séjour équivaut à environ 30 ECTS.

Les candidats à ces séjours sont sélectionnés sur la base de leurs résultats et de leur motivation.



Destinations ERASMUS proposées aux étudiants en sciences économiques et de gestion

PAYS	VILLE	UNIVERSITÉ	LANGUE D'ENSEIGNEMENT
Allemagne	Bamberg	Otto-Friedrich Universität Bamberg	Allemand
	Bremen	Bremen Universität	Allemand
Belgique	Antwerpen	Universiteit Antwerpen	Néerlandais
	Bruxelles	HUB-EHSAL	Néerlandais
	Gent	Universiteit Gent	Néerlandais
Bulgarie	Blagoevgrad	American University in Bulgaria	Anglais
Canada	Québec	Université Laval	Français
Croatie	Zagreb	Zagreb School of Economics and Management	Anglais
Espagne	Bilbao	Universidad del País Vasco	Espagnol
	Cadix	Universidad de Cádiz	Espagnol
	Cordoba	Universidad de Cordoba	Espagnol
	Madrid	Universidad Autónoma de Madrid	Espagnol
	Sevilla	Universidad de Sevilla	Espagnol
Finlande	Turku	Turku School of Economics	Anglais

France	Lille	Université Catholique de Lille	Français
	Paris	Université Paris XII	Français
Hongrie	Budapest	Corvinus University	Anglais
Italie	Macerata	Università degli studi di Macerata	Italien
	Palermo	Università degli studi di Palermo	Italien
	Urbino	Università degli studi di Urbino	Italien
Malaisie	Penang	Universti Sains Malaysia	Anglais
Pologne	Varsovie	Lazarski School of Commerce and Law	Anglais
	Wroclaw	University of Economics	Anglais
Slovaquie	Bratislava	University of Economics	Anglais
Turquie	Istanbul	Galatasaray University	Français/Anglais
	Istanbul	Bilgi University	Anglais
USA	Saint Louis	Saint Louis University	Anglais
	Westminster	McDaniel College	Anglais

Contacts : erasmus@fusl.ac.be.

of St Louis

| SCHÉMA DES ÉTUDES

PREMIER CYCLE À SAINT-LOUIS

BACHELIER
(180 CRÉDITS – 3 ANS)



DEUXIÈME CYCLE

MASTER 120
(120 CRÉDITS – 2 ANS)

MASTER 60
(60 CRÉDITS – 1 AN)

LE PARCOURS DE FORMATION

| PREMIER CYCLE: BACHELIER – 180 CRÉDITS

PROGRAMME DE BACHELIER

Le programme de bachelier s'organise en trois ans. Le cycle complet comprend 180 crédits. Le grade de bachelier universitaire est un grade de transition. Il ne forme pas à un métier. Il donne accès aux masters.

CRÉDIT ECTS (European Credit Transfer System)

Le crédit ECTS exprime la quantité de travail que chaque cours requiert par rapport au volume global de travail nécessaire pour réussir une année d'études complète.

Tout est pris en compte : les cours magistraux, les travaux pratiques, les séminaires, les recherches, le travail personnel et les examens ou autres modes d'évaluation éventuels.

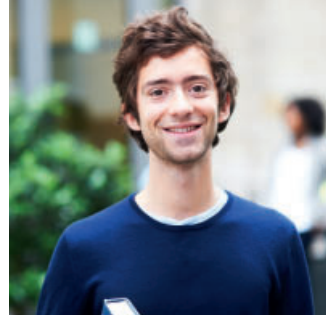
Le crédit ECTS est essentiellement un outil de transfert entre des institutions d'enseignement qui se reconnaissent entre elles et qui acceptent de reconnaître de façon croisée les ECTS délivrés par les autres. Il est devenu un outil central dans le processus de Bologne, dont l'objectif est de faire converger les systèmes nationaux en Europe.

Une année d'études compte 60 crédits ECTS.

MAJEURE ET MINEURE

Dès la première année du programme de bachelier en sciences économiques et de gestion, l'étudiant doit choisir une majeure qui constitue la formation de base :

- Majeure unilingue
- OU Majeure bilingue français-anglais
- OU Majeure bilingue français-néerlandais
- OU Majeure trilingue français-anglais-néerlandais



LE PARCOURS DE FORMATION

En troisième année uniquement, l'étudiant choisit de façon totalement libre les cours qui composeront son programme de cours à option pour 20 ECTS.

Un large choix de cours à option dans différentes disciplines est offert à l'étudiant. L'étudiant qui décide de choisir ces 20 ECTS de cours à option parmi des cours d'une même discipline effectuera alors une mineure :

- Si les cours choisis relèvent de sa discipline de finalité, il effectuera une mineure de spécialisation en économie ou en gestion
- Si les cours choisis relèvent d'une même discipline mais différente de sa discipline de finalité, il effectuera une mineure de diversification. Il existe une mineure de diversification en :
 - › sciences politiques
 - › information et communication
 - › sociologie et anthropologie
 - › histoire
 - › philosophie
 - › droit
 - › études européennes

Pour des raisons pratiques, les Facultés ne peuvent pas garantir la compatibilité horaire des différentes mineures.

| DEUXIÈME CYCLE: MASTER – 60 OU 120 CRÉDITS

MASTER

Le master est un programme de deux ans qui suit le programme de bachelier universitaire. Il comprend 120 crédits ou plus rarement 60 crédits (dans ce cas, il se fait en un an). Il sanctionne la réussite finale du cycle universitaire et permet à l'étudiant d'accéder au monde professionnel.

MASTERS DIRECTEMENT ACCESSIBLES

- sciences économiques
- sciences de gestion
- gestion des ressources humaines
- études européennes : un master en études européennes est organisé par Saint-Louis en collaboration avec l'UCL. Les cours se donnent la première année à Louvain-la-Neuve et la seconde année à Bruxelles.

LE PARCOURS DE FORMATION

| ET ENCORE ?

PROGRAMME DE BACHELIER SUPPLÉMENTAIRE

Le **programme de bachelier supplémentaire**, c'est la possibilité donnée aux étudiants inscrits à Saint-Louis d'obtenir un second diplôme de bachelier. Les étudiants répartissent les cours du programme supplémentaire sur les trois ans.

Le titre obtenu a la même valeur que celui du programme de bachelier principal et il donne accès immédiat au master correspondant.

Programmes de bachelier supplémentaire accessibles aux étudiants inscrits en sciences économiques et de gestion :

- Droit
- Sociologie et anthropologie
- Sciences politiques
- Information et communication
- Philosophie

Ces programmes sont décrits sur le site web des facultés.

MASTER COMPLÉMENTAIRE

Le master complémentaire vise à acquérir une qualification professionnelle spécialisée.

L'accès au master complémentaire est réservé aux étudiants porteurs d'un diplôme de master 120.

Les Facultés universitaires Saint-Louis organisent deux masters complémentaires accessibles aux diplômés en économie et gestion :

- gestion des risques financiers,
- analyse interdisciplinaire de la construction européenne.

Ces deux formations sont organisées à horaire décalé.

DOCTORAT

Un doctorat désigne un diplôme de troisième cycle universitaire (après le programme de bachelier et le master). Il comprend une formation doctorale, l'élaboration d'une thèse de doctorat et sa défense.



LES ÉTUDES DE SCIENCES ÉCONOMIQUES ET DE GESTION

Voici le programme de bachelier en économie et gestion proposé à Saint-Louis. Présenté sous forme de grille, vous trouverez, par catégorie, les cours, leur valeur ECTS et l'année au cours de laquelle ils sont donnés. Il s'agit exclusivement de la filière unilingue. Les programmes plurilingues (français/néerlandais/anglais) sont présents dans une brochure spécifique. Le programme de bachelier en sciences économiques et de gestion est constitué de cours qui peuvent être rangés en 4 catégories :

- économie et gestion
- sciences humaines et sociales
- informatique et méthodes
- langues

La part du programme annuel réservée aux cours d'économie et de gestion est progressivement de plus en plus importante. La plupart des cours de sciences humaines et sociales sont suivis en bac 1. Les cours d'informatique et méthodes de base sont concentrés sur les deux premières années.

	1 ^{re} BAC	2 ^e BAC	3 ^e BAC
Sciences économiques et de gestion			
Economie I et II	10		
Fondements de la comptabilité	5		
Microéconomie		5	
Macroéconomie		5	
Marketing		4	
Finances publiques		4	
Analyse des états financiers		5	
Gestion des ressources humaines		4	
Théorie des organisations			4
Monnaies et marchés financiers			4
Management et stratégie			4
Corporate Finance ou Bedrijfsfinanciering			5
Economie industrielle			4
Gestion de la production			4

Remarques :

1/L'information contenue dans cette brochure est donnée à titre indicatif et est susceptible d'être modifiée. Consultez le site web.

2/Les chiffres mentionnés sont des ECTS (cf. rubrique page 15)

LES ÉTUDES DE SCIENCES ÉCONOMIQUES ET DE GESTION

	1 ^o BAC	2 ^o BAC	3 ^o BAC
Séminaire de gestion			4
Principes et méthodes en sciences économiques	3		
Séminaire de questions économiques et sociales		5	
Sous total	18	32	29
Autres cours en sciences humaines et sociales			
Sociologie	3		
Philosophie	3		
Droit	3		
Science politique	3		
Histoire économique et sociale depuis l'ère industrielle	3		
Droit privé	3		
Psychologie générale	3		
Droit commercial		4	
Ethique et économie			4
Sous total	21	4	4
Informatique et méthodes			
Mathématiques générales	5		
Mathématiques infinitésimales	5		
Statistique descriptive et probabilités	5		
Analyse statistique		5	
Introduction à l'informatique		4	
Calcul matriciel et mathématiques appliquées		5	
Econométrie			4
Sous total	15	14	4



LES ÉTUDES DE SCIENCES ÉCONOMIQUES ET DE GESTION

	1 ^{re} BAC	2 ^e BAC	3 ^e BAC
Langues			
Anglais I	3		
Néerlandais I*	3		
Anglais II		5	
Néerlandais II		5	
Anglais III ou Néerlandais III			3
Sous total	6	10	3
Options			
Choix libre de cours à option ou mineure de spécialisation en gestion ou en économie ou mineure de diversification			20
Total	60	60	60
Séjour Erasmus			
Les cours du second quadrimestre (30 ECTS) peuvent être remplacés par un séjour ERASMUS en 3 ^e année.			30

Remarques :

1/L'information contenue dans cette brochure est donnée à titre indicatif et est susceptible d'être modifiée. Consultez le site web.

2/Les chiffres mentionnés sont des ECTS (cf. rubrique page 15)

* L'étudiant qui a eu moins de 2 h de néerlandais par semaine au cours d'une des 4 dernières années du secondaire ou qui n'a pas suivi de cours de néerlandais durant les 3 années qui précèdent son inscription à Saint-Louis pourra bénéficier d'un cours aux objectifs adaptés ou pourra suivre un cours d'une autre langue. L'étudiant qui n'entre pas dans ces conditions mais qui juge que son niveau ne lui permet pas de suivre le cours de néerlandais devra s'adresser au responsable du cours.

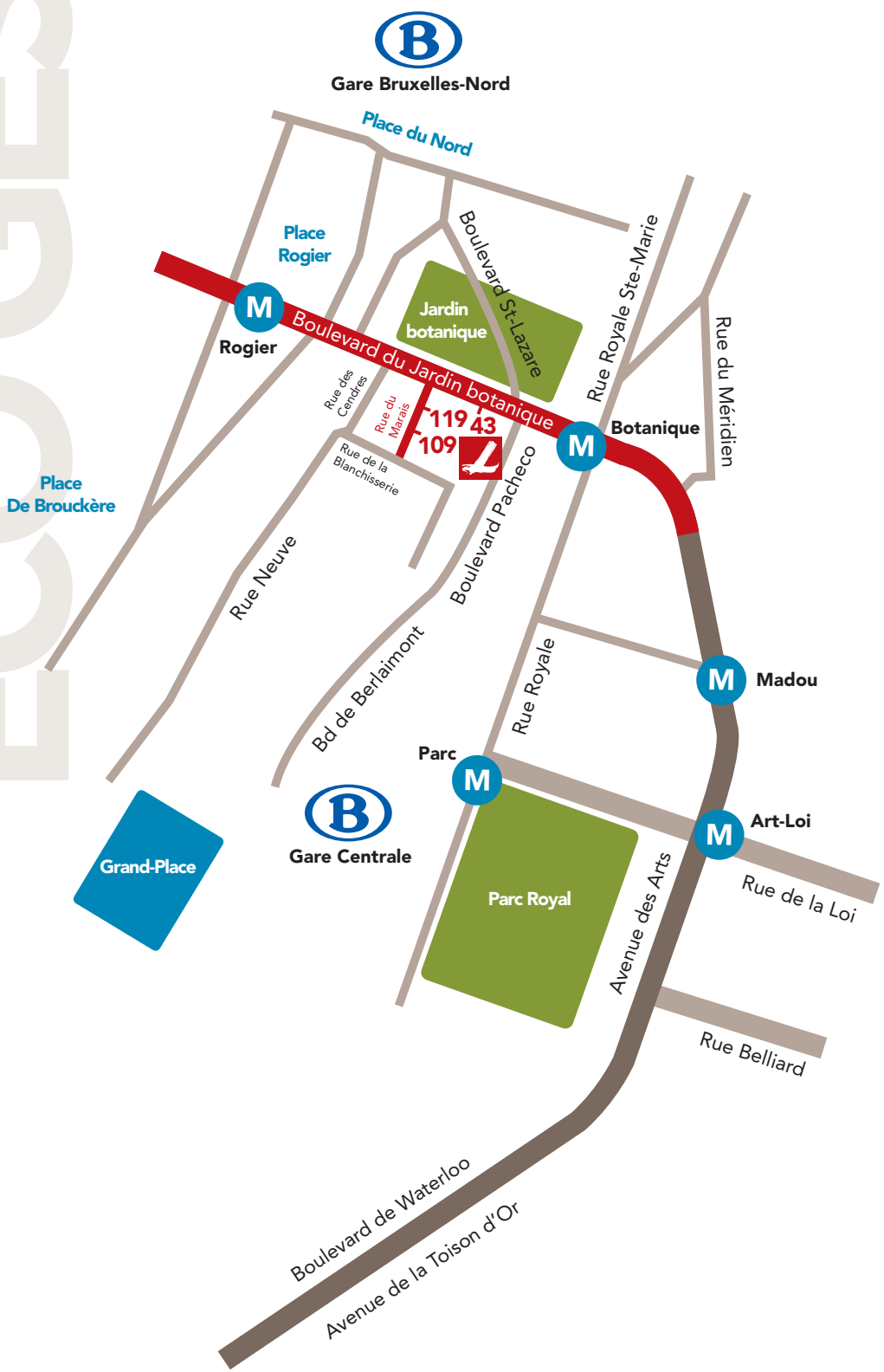
LA RECHERCHE

La recherche est le complément indispensable de l'enseignement universitaire. A côté des cours, les étudiants peuvent être invités à participer aux séminaires approfondis organisés dans certaines disciplines ainsi qu'aux conférences organisées par des spécialistes dans le cadre des cours.

De nombreux travaux de recherche sont réalisés par les professeurs, assistants et chercheurs dans le domaine des sciences économiques et de gestion.

La recherche se déploie dans différents instituts et centres de recherche tels que le Cerec et le Cerb. Les recherches menées dans ces centres couvrent des domaines très divers : économie de l'environnement, développement régional, performances des marchés financiers, innovation et propriété intellectuelle, économie de l'éducation, informatique de gestion, théorie des jeux, macroéconomie de la croissance. La plupart de ces recherches donnent lieu à des publications scientifiques ainsi qu'à des interventions et expertises dans le débat public.







FACULTÉS UNIVERSITAIRES **SAINT-LOUIS**
PÔLE UNIVERSITAIRE DE SCIENCES HUMAINES À BRUXELLES

BOULEVARD DU JARDIN BOTANIQUE 43 ■ 1000 BRUXELLES
TÉL.: 02 211 78 11 – 02 211 78 86 ■ FAX: 02 211 79 97
info@fusl.ac.be

■ Renseignements

Secrétariat de la Faculté des sciences économiques,
sociales et politiques

02 211 78 79 – espo@fusl.ac.be

■ Inscriptions

02 211 78 96 – inscriptions@fusl.ac.be

■ Informations sur les bourses, le logement, les aides aux étudiants

Service des affaires étudiantes et sociales

02 211 78 80 – moens@fusl.ac.be

■ Saint-Louis à l'heure des rhétos

Portes ouvertes

- > Samedi 24 mars 2012 à 10h
- > Samedi 23 juin 2012 à 10h
- > Samedi 1^{er} septembre 2012 à 10h

Cours ouverts

- > Toussaint
- > Carnaval

PROGRAMMES DE PREMIER CYCLE

FACULTÉ DE PHILOSOPHIE, LETTRES ET SCIENCES HUMAINES

- Philosophie
- Histoire
- Langues et littératures françaises et romanes
- Langues et littératures modernes : germaniques

FACULTÉ DE DROIT

- Droit
- Programmes bilingues français/néerlandais et français/anglais
- Programme trilingue français/néerlandais/anglais
- Programme à horaire décalé

FACULTÉ DES SCIENCES ÉCONOMIQUES, SOCIALES ET POLITIQUES

- Sciences économiques et de gestion
- Ingénieur de gestion
- Sciences politiques
- Sociologie et anthropologie
- Information et communication
- Programmes bilingues français/néerlandais et français/anglais
- Programmes trilingues français/néerlandais/anglais
- Sciences politiques à horaire décalé

PROGRAMMES DE DEUXIÈME CYCLE

INSTITUT D'ÉTUDES EUROPÉENNES

- Master 120 en études européennes

Différents programmes de master complémentaire sont également organisés.



FACULTÉS UNIVERSITAIRES **SAINT-LOUIS**

BOULEVARD DU JARDIN BOTANIQUE 43 ■ 1000 BRUXELLES
TÉL. : 02 211 78 11 – 02 211 78 86 ■ FAX : 02 211 79 97
info@fusl.ac.be

MEMBRE DE L'ACADÉMIE UNIVERSITAIRE LOUVAIN

www.fusl.ac.be